



autogrind AG100

**Das automatische
Messerschleifgerät**





Das autogrind AG100

ist das erste prozessgesteuerte Messerschleifgerät zum professionellen Nachschleifen der Schneidmesser für Pressen und Ladewagen.

Sensorgesteuerte Schleifdruckanpassung und Emulsionskühlung garantieren höchste Schleifqualität und lange Standzeiten bei jedem Messer.

Der computergesteuerte Schleifprozess und die intuitive Touch-Screen-Bedienung sorgen für maximalen Bedienkomfort und eine hohe Betriebssicherheit.

Damit sorgt das **autogrind AG100** kosteneffektiv für scharfe Messer und somit für höchste Futterqualität und spart zudem wertvolle Ressourcen.



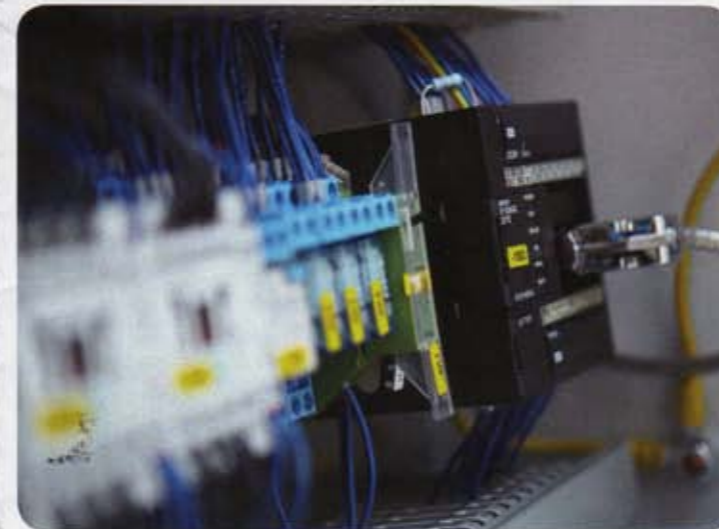
Für alle Messer geeignet

Das **autogrind AG100** ist für alle bogenförmigen Ladewagen- und Rundballenpressenmesser geeignet.

Mit einfach zu wechselnden Schablonen werden die Messer exakt in der korrekten Position auf dem Maschinentisch fixiert.

Durch Anwahl des zur jeweiligen Schablone gehörenden Programmes stellt sich die Maschine automatisch optimal auf die zu schleifenden Messer ein.

- für alle bogenförmigen Messer geeignet
- exakte Fixierung durch Schablonen
- optimierte Schleifprogramme für jedem Messertyp



Computergesteuerter Schleifprozess

Der Jobrechner des **autogrind AG100** nimmt dem Bediener die eigentliche Schleifarbeit ab.

So kann konstant ein optimales Schleifergebnis und eine hohe Betriebssicherheit erreicht werden.

- automatischer Schleifprozess
- konstant optimales Schleifergebnis
- hohe Betriebssicherheit



Sensorgesteuerte Schleifdruckanpassung

Die patentierte, sensorgesteuerte Schleifdruckanpassung des **autogrind AG100** sorgt dafür, dass der Schleifdruck bei jedem Messer automatisch erfasst und angepasst wird.

Somit können Höhenunterschiede zwischen neuen oder bereits nachgeschliffenen Messern, Unebenheiten der Messerschneide oder Abnutzungen der Schleifscheibe vernachlässigt werden.

Auf diese Weise werden unnötige Schleifzeit, Materialabtrag und Gratbildung minimiert. Dies ermöglicht eine maximale Nutzungsdauer der Messer und hält die Kosten für Ersatzbeschaffungen gering.

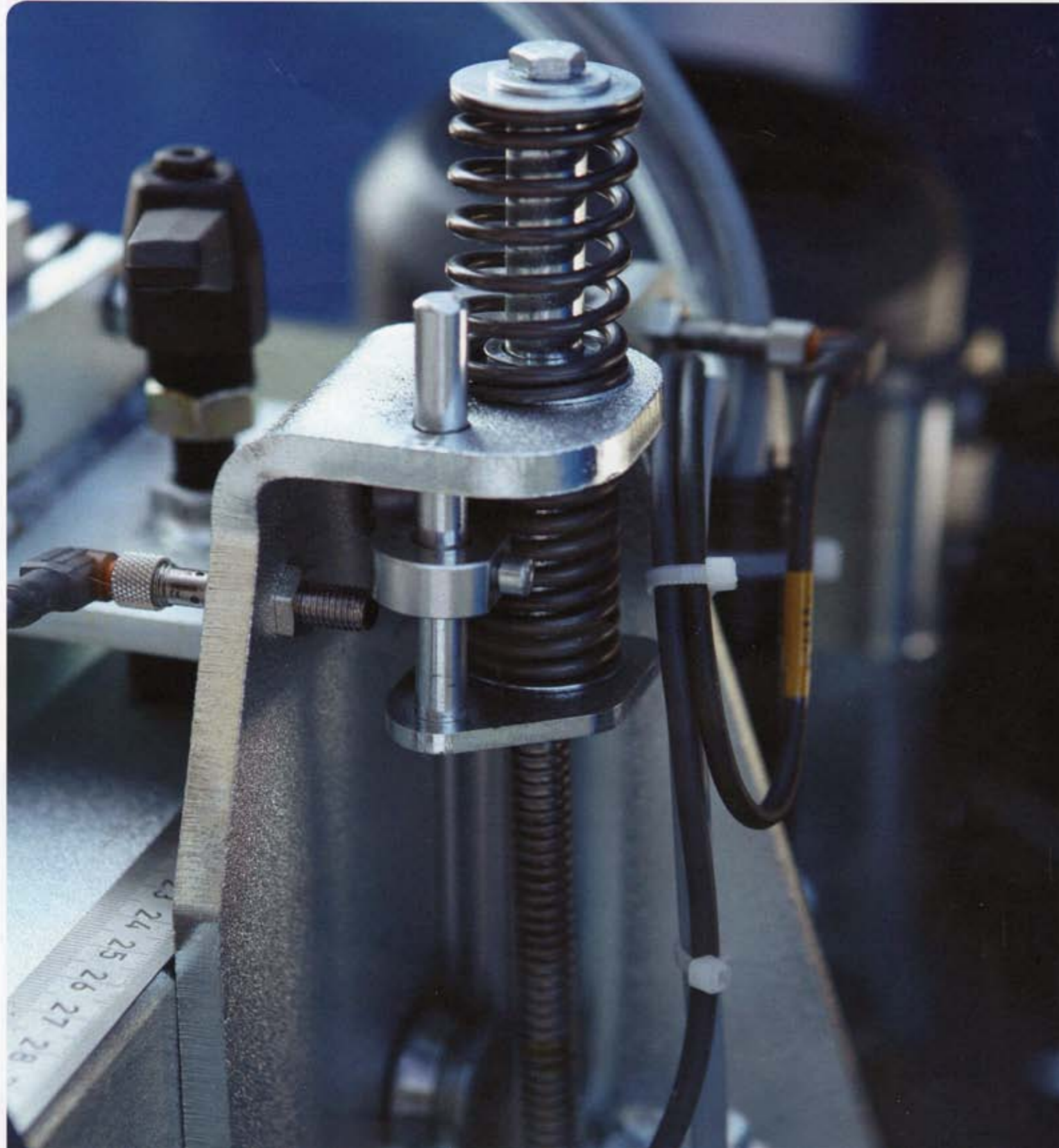
- sensorgesteuerte Schleifdruckanpassung
- automatische Anpassung vor jedem Schleifvorgang
- Minimierung der Schleifzeit
- Vermeidung von unnötigem Materialabtrag
- ermöglicht maximale Nutzungsdauer der Messer



Emulsionskühlung

Das kontrollierte, emulsionsgekühlte Schleifen vermeidet unnötigen Materialabtrag und ein Ausglühen der Messerschneide. Dadurch wird wiederum die Standzeit der Messer möglichst hoch gehalten.

- Emulsionskühlung vermeidet unnötigen Materialabtrag
- Verhinderung des Ausglühens der Messerschneiden
- Erhöhung der Standzeiten der Messer



Hoher Durchsatz

Der innovative Drehtisch ermöglicht es während des Schleifvorgangs in der Maschine parallel das nächste Messer auf der Bedienerseite des **autogrind AG100** einzulegen.

Auf diese Weise kann ein hoher Durchsatz von bis zu 120 Messern pro Stunde erreichen werden.

- Kosteneffizienz durch hohen Durchsatz
- spart Zeit und Arbeitsaufwand
- reduziert Stillstandzeiten der Erntemaschinen



Intuitive Bedienung

Die intuitive Touch-Screen-Steuerung des **autogrind AG100** ermöglicht eine Bedienung ohne großen Schulungsaufwand und ohne Computerkenntnisse.

Die Menüführung gibt dem Bediener die einzelnen Arbeitsschritte genau vor. Die entsprechenden Einstellwerte für die unterschiedlichen Messerradien werden dann vom Bediener im Maschinenraum eingestellt. Einmal eingerichtet wird die Maschine lediglich über den Startknopf gestartet.

- intuitive Touch-Screen-Steuerung
- einfache Menüführung

Kinderleichte Bedienung.
Auch ohne Computerkenntnisse!



Kosteneffizienz

Wird mit stumpfen Messern gefahren erhöhen sich der Leistungsbedarf und damit der Dieserverbrauch der Maschinen um bis zu 15%, in steinigem Gebieten gar um bis zu 20% und mehr. Zudem verringert sich der Durchsatz der Maschine merklich und die Ernteleistung nimmt ab.

Bei Lohnunternehmern, die oftmals mehrere Pressen oder Ladewagen mit verschiedenen Messern im Einsatz haben, kann sich die Investition in ein **autogrind AG100** somit schnell amortisieren.

- Schnelle Amortisation durch Diesersparnis
- höhere Ernteleistung durch scharfe Messer
- reduzierter Verschleiß bei den Komponenten der Erntemaschinen

Sicherheit & Langlebigkeit

Die Vollverkleidung der Maschine schützt den Bediener und die Maschinenumgebung vor Spritzwasser und Funkenflug. Die Kühlmittlemulsion, ein Bohröl-Wasser-Gemisch aus der Industrie, schützt die Komponenten der Maschine vor Rostablagerungen.

- hohe Sicherheit für Maschinenbediener
- Langlebigkeit durch Rostschutz
- Vollverkleidung schützt Umgebung vor Staub und Schleifnebel

Saubere Sache. Vollverkleidung schützt Gesundheit und Umgebung.

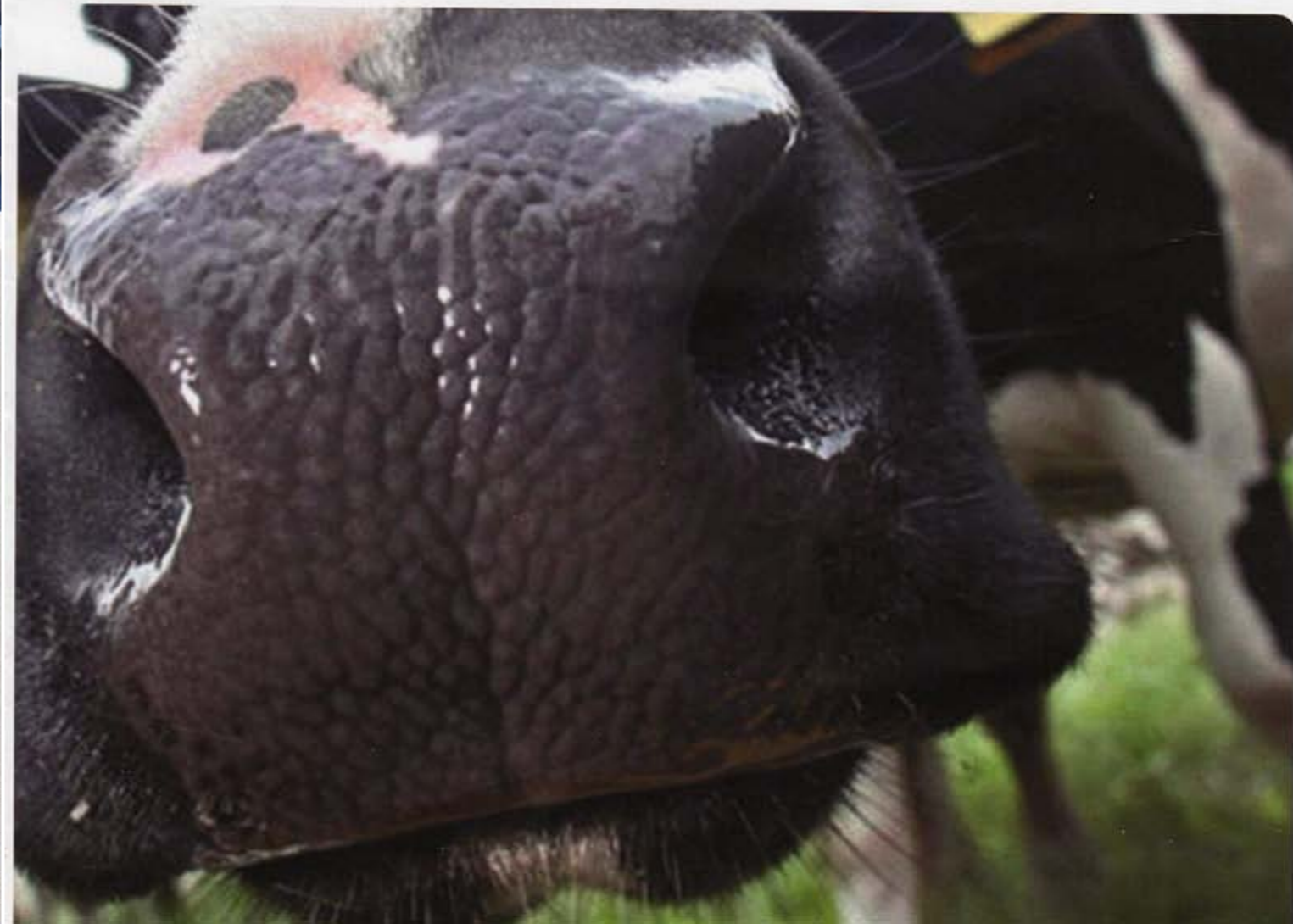


Erhöhung der Futterqualität

Die Dichte der geschnittenen Grassilage und die Silage-Qualität stehen in engem Zusammenhang. Eine hohe Verdichtung erhöht die Qualität des Futters und somit die Leistung bei Milchkühen.

Durch immer mehr Messer pro Rotor in den Ladewagen und Pressen verstärken sich diese Effekte zusätzlich. Daher gewinnt das professionelle Nachschleifen der Messer für Erntemaschinen mehr und mehr an Bedeutung.

- optimale Futterqualität durch scharfe Messer
- einfaches Auflösen der Ballen bei der Fütterung



Messerschleifen als Kundenservice

Für Landmaschinenwerkstätten bietet sich die Möglichkeit die Palette der Serviceleistungen zu erweitern.

Bieten Sie Ihren Kunden mit einem professionellen Schleifservice einen einzigartigen Mehrwert.

Durch das simultane Schleifen und Bestücken hält das **autogrind AG100** die variablen Kosten gering und ist somit eine Investition, die sich schnell bezahlt macht.





Interesse geweckt? Dann kontaktieren
Sie uns für mehr Informationen.

Pauli Thomas e.K.

Garten-, Forst-, Kommunal- & Landtechnik

Ihr Fachhändler

Schöllhorn GmbH und Co KG

Ottobeurer Straße 9

87749 Hawangen

Tel. 08332 222

Fax.08332 7682

INFO@SCHOELLHORN-GMBH.DE

Öffnungszeiten:

Montag bis Freitag von 8.00 - 12.00 Uhr und 13.00 - 17.00 Uhr

